

Disney
TOUS EN FORME

VOUS PRÉSENTE

LES FRUITS & LÉGUMES DE

MAI

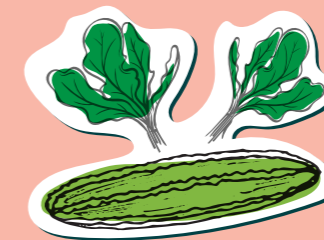


« Quelle superbe floraison nous avons cette année !
MAI REGARDE, CELLE-CI EST EN RETARD...
POURTANT LORSQU'ELLE S'ÉPANOUIRA,
ELLE SERA POUR MOI LA PLUS MAGNIFIQUE DE TOUTES ! »

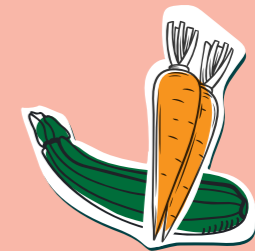
LÉGUMES



LAITUE,
CHOU, CHOU FLEUR



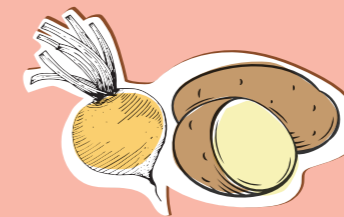
CONCOMBRE,
ÉPINARD



COURGETTE,
CAROTTE



ARTICHAUT,
ASPERGE



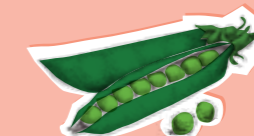
NAVET,
POMME DE TERRE



CELERI,
AUBERGINE



RADIS, BLETTE



PETIT POIS

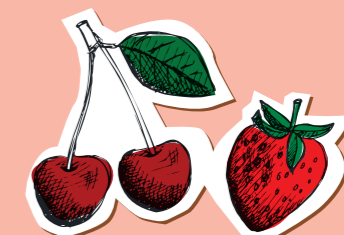
FRUITS



TOMATE, RHUBARBE



PAMPLEMOUSSE



CERISE, FRAISE

#DISNEYTOUSENFORME